

## Série CP ISO 6432 MINI Amortecimento Regulável

Equipamento que executa o trabalho mecânico (força linear). Dimensional padronizado pela norma ISO 6432. Esta versão conta com regulagem de amortecimento e possibilidade de troca de reparo.

**PRESSÃO MÁXIMA:** 10,5 kgf/cm<sup>2</sup> (150 psi).

**TEMPERATURA:** -10°C à +80°C PU  
-25°C à +180°C Viton  
-20°C à +85°C Sensor

**FLUÍDO:** Ar filtrado e lubrificado ou não (para vedação PU, Viton sempre lubrificado).

**DIÂMETROS:** ø25mm

**MATERIAL:** Cabeçotes - Alumínio / Haste - Inox  
Camisa - Alumínio Anodizado / Vedações - PU ou Viton  
Componentes - Alumínio

**VERSÕES:** Dupla Ação, Retorno Mola, Avanço Mola e Haste Passante. Opção com êmbolo magnético. Com amortecimento regulável aos finais de curso. Sensor vide Acessórios para CP/AP Mini (Seção 1.3).

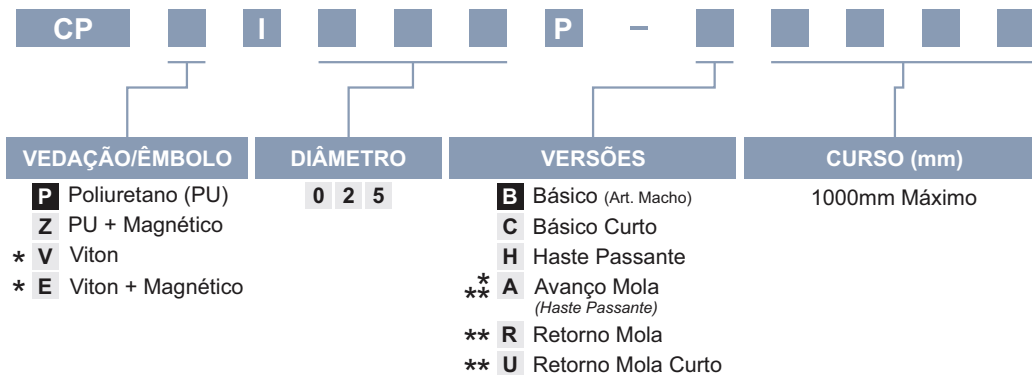
**MONTAGEM:** Fixação por porca pelo pescoço dianteiro ou traseiro ou articulado macho traseiro (standard). Fixação por porca pelo pescoço dianteiro para modelo curto. Outras opções de fixação consultar seção 1.3. Pode ser montado em qualquer posição.

**SIMBOLOGIA:** Vide dimensional respectivo.

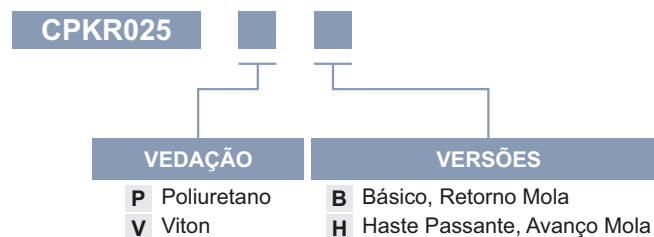


1

### CODIFICAÇÃO



### KIT REPARO

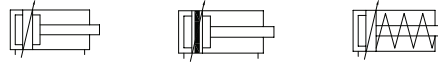


**NOTAS:** ■ Seleção Standard  
\* Sob Consulta  
\*\* N/A Magnético, e Curso Máximo 50mm

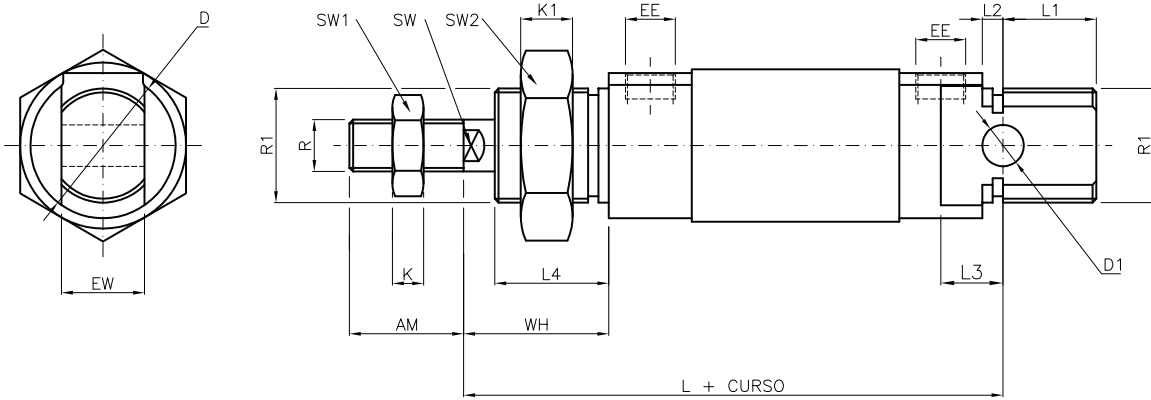
FORÇA MÁX. MOLA	Curso Mínimo		
	øCIL	1x Sensor	2x Sensor
ø25 6,6 kgf	25	10	20

### DIMENSIONAL

#### Versão Standard

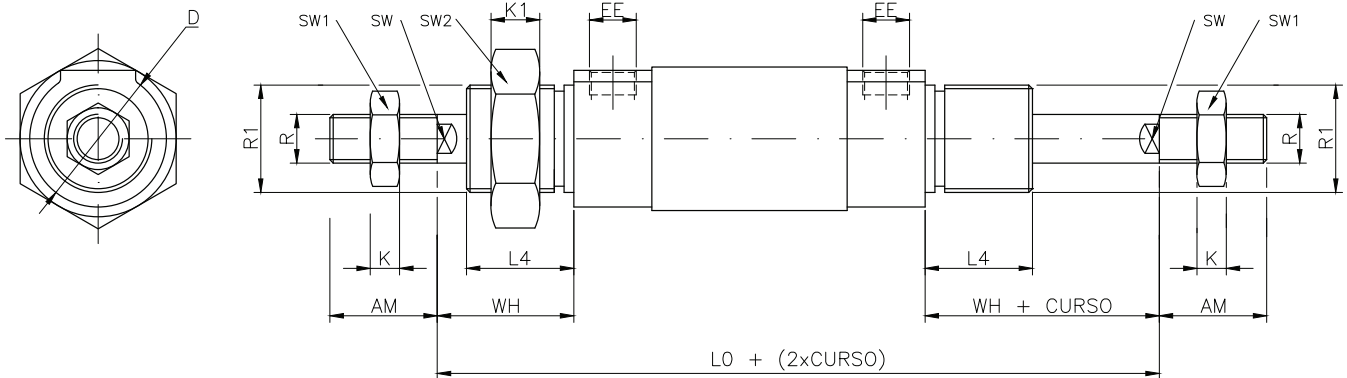
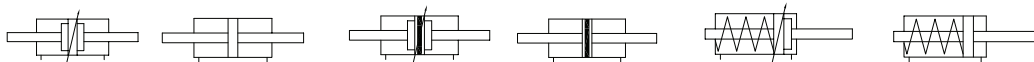


1



∅CIL	∅Haste	AM	∅D	∅D1	EE	EW	K	K1	L	L1	L2	L3	L4	R	R1	SW	SW1	SW2	WH
25	10	22	28	8	G 1/8"	16	7	10	104	18	4	18	22	M10x1,25	M22x1,5	8	17	32	28

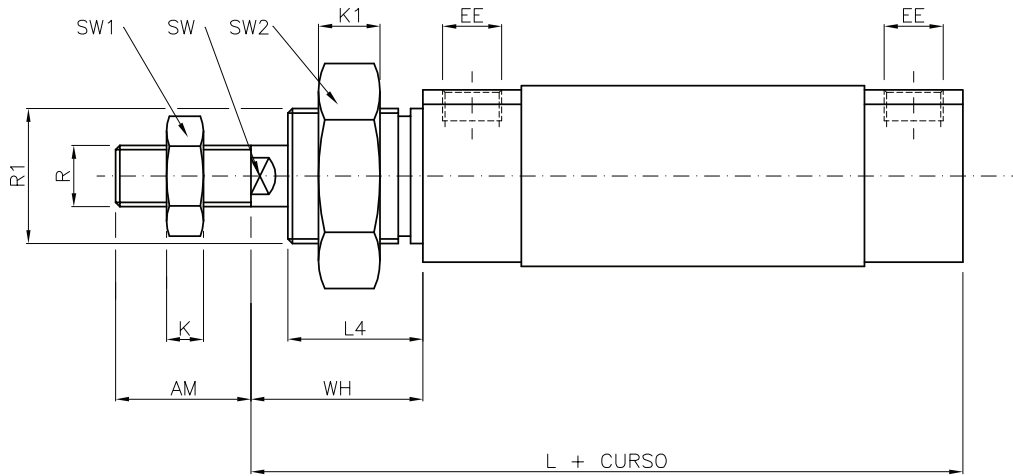
#### Versão Haste Passante



∅CIL	∅Haste	AM	∅D	EE	K	K1	L0	L4	R	R1	SW	SW1	SW2	WH
25	10	22	28	G 1/8"	7	10	128	22	M10x1,25	M22x1,5	8	17	32	28

### DIMENSIONAL

#### Versão Curto



øCIL	øHaste	AM	øD	EE	K	K1	L	L4	R	R1	SW	SW1	SW2	WH
25	10	22	28	G 1/8"	7	10	100	22	M10x1,25	M22x1,5	8	17	32	28